

# 23. PONOVI, DA NE POZABIŠ!



1. IZ ZMEŠNJAVE ČRK ZAPIŠI PRAVILNE BESEDE, KATERE OZNAČUJEJO PREDMETE, KI JIH NAJDEMO V CERKVI:

ABERTAKENJL \_\_\_\_\_

BAMNO \_\_\_\_\_

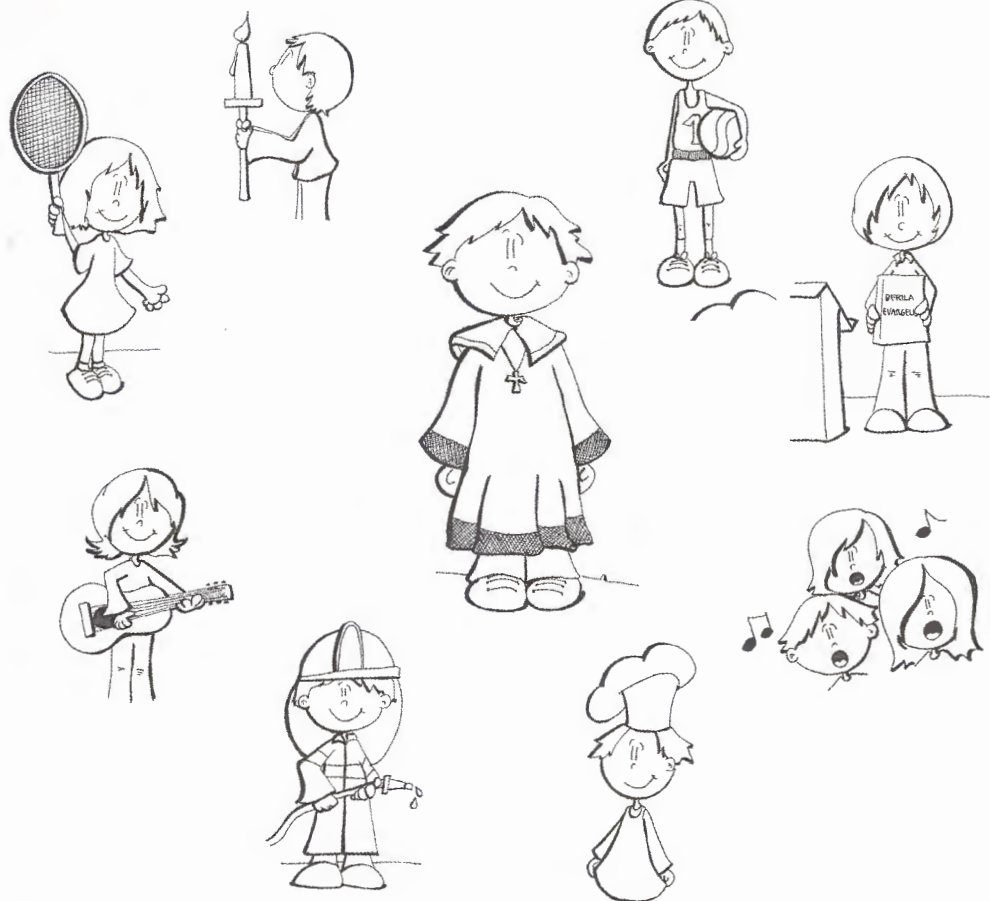
OKR \_\_\_\_\_

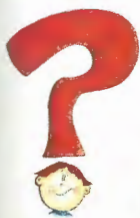
LTARO \_\_\_\_\_

OGELR \_\_\_\_\_



2. MED NARISANIMI LJUDMI NAJDI TISTE, KI ŠE PRAV POSEBEJ SODELUJEJO PRI SVETI MAŠI, IN JIH POBARVAJ!





### 3. UGOTOVI, ALI ZAPISANE TRDITVE DRŽIJO ALI NE, IN USTREZNO OBKROŽI!

PRED MAŠO JE POTREBNO BITI DVE URI TEŠČ.	DRŽI	NE DRŽI
MAŠNO KNJIGO IMENUJEMO TUDI MISAL.	DRŽI	NE DRŽI
Z MALIM KRIŽEM SE POKRIŽAMO NA ZAČETKU SVETE MAŠE.	DRŽI	NE DRŽI



### 4. V ZMEŠNJAVI ČRK POIŠČI IMENA ZA SVETO POSODJE IN MAŠNA OBLAČILA, KI SO ZAPISANA POD TABELO, IN JIH OBKROŽI!

H	R	G	A	U	C	O	P	R	E
A	K	K	E	L	I	H	A	Ž	A
B	Š	S	J	I	B	O	T	U	L
S	T	F	I	M	O	D	E	N	B
M	O	N	Š	T	R	A	N	C	A
V	L	C	S	G	I	Č	A	U	Z
R	A	F	A	E	J	I	K	I	D
Č	T	P	R	T	I	Č	E	K	U
E	A	N	P	L	A	Š	Č	P	I
K	A	D	I	L	N	I	C	A	Z

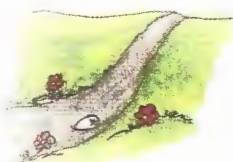
MONŠTRANCA, CIBORIJ, KELIH, KADILNICA, PATENA, VRČEK, PRTIČEK, ALBA, ŠTOLA, PLAŠČ

5. V STAVKU PREČRTAJ VSE ČRKE, KI SE PONOVIJO VEČ KOT ENKRAT (RAZEN DRUGI I, KI JE MOČNEJE OZNAČEN), DA OSTANEJO LE PRVIČ ZAPISANE ČRKE. PREOSTALE ČRKE BRANE ZAPOVRSTJO DAJO ODSLOVITEV OB KONCU SVETE MAŠE.



POJODITDPEEV PVD M I R M U R U!

**6. MED NARISANIMI STVARMI NAJDI TISTE, KI SE V PRILIKI O SEJALCU NE OMENJAJO, IN JIH OBKROŽI!**



**7. IZ POMEŠANIH BESED SESTAVI MAŠNE ODGOVORE IN MOLITVE!**

S DUHOM IN TVOJIM \_\_\_\_\_

TEBI KRISTUS HVALA \_\_\_\_\_

USLIŠI TE PROSIMO NAS \_\_\_\_\_

HVALA BOGU \_\_\_\_\_

MIR VAMI Z \_\_\_\_\_

SE USMILI GOSPOD \_\_\_\_\_

**8. MANJKAJOČE BESEDE (NAPISANE SPODAJ) VSTAVI V BESEDILO!**

VSEMOGOČNEMU \_\_\_\_\_ IN VAM, BRATJE IN SESTRE, PRIZNAM, DA SEM \_\_\_\_\_ V MISLIH, BESEDAH IN \_\_\_\_\_, MNOGO DOBREGA OPUSTIL IN SLABEGA \_\_\_\_\_. ŽAL MI JE, ZELO MI JE \_\_\_\_\_, ZATO PROSIM SVETO DEVICO \_\_\_\_\_, VSE ANGELE IN SVETNIKE IN TUDI VAS, \_\_\_\_\_ ZAME BOGA, NEBEŠKEGA \_\_\_\_\_.

**BOGU, GREŠIL, DEJANJU, STORIL, ŽAL, MARIJO, PROSITE, OČETA**



**9. MED TREMI MOŽNIMI ODGOVORI IZBERI PRAVILNEGA!**  
ČRKE PRED PRAVILNIMI ODGOVORI, BRANE ZAPOREDOMA,  
NAM DAJO BESEDO, KI POMENI POSVEČENI KRUH.

**1) KAJ POMENI BESEDA AMEN?**

- A SKRIVNOST
- H TAKO JE
- C ŠKATLA

**2) KOLIKO GOBAVCEV SE JE VRNILO IN SE ZAHVALILO JEZUSU?**

- U DESET
- V DEVET
- O EDEN

**3) KAJ PREDSTAVLJA OLTAR?**

- S JEZUSA
- Š MARIJO
- T DUHOVNIKA

**4) KAKO JE BILO IME DEČKU, KI GA JE BOG KLICAL V SPANJU?**

- Š EMANUEL
- T SAMUEL
- U GABRIJEL

**5) KOLIKO BERIL JE PRI NEDELJSKI SVETI MAŠI?**

- G ŠTIRI
- H ENO
- I DVE

**6) KJE V CERKVI SO HRANJENE SVETE HOSTIJE?**

- I NA KORU
- J V TABERNAKLJU
- K NA PRIŽNICI

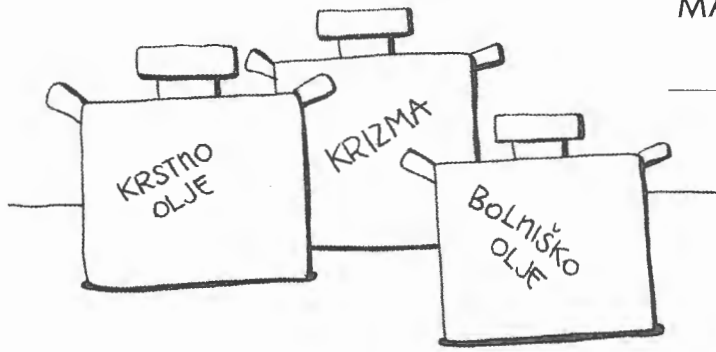
**7) KAJ PONAVALI NAJDEMO NA KORU?**

- Z ROŽNI VENEC
- Ž KIP SVETEGA FRANČIŠKA
- A ORGLE

--	--	--	--	--	--	--

MAKRIZ

---

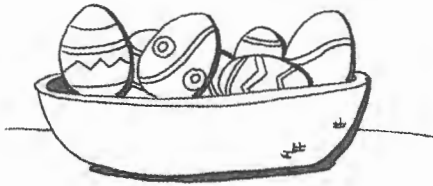


TNOKRS JELO

---

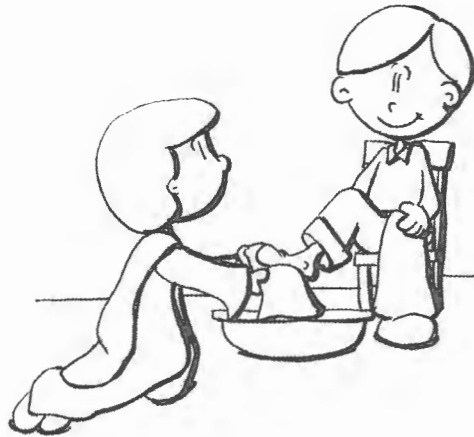
ŠKONIBOLJ EJLO

---



HIRIP

---

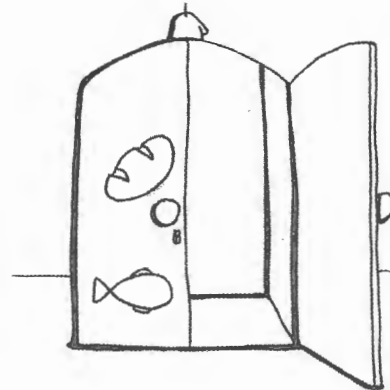


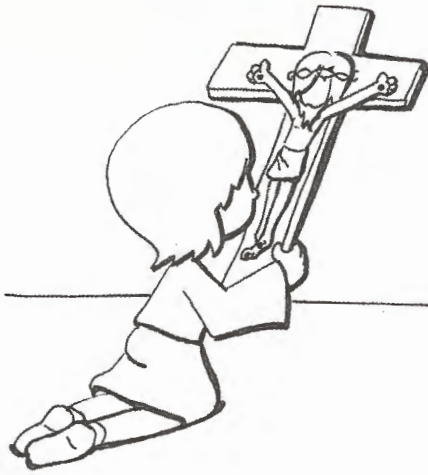
NJEVAUMI GON

---

RNATABEKELJ

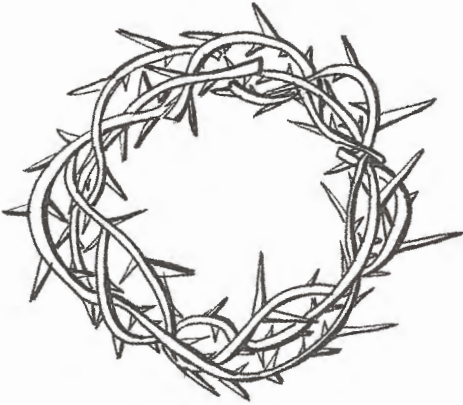
---





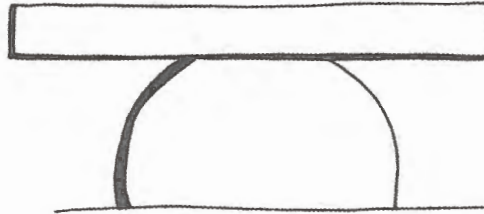
NJEČEČŠ

---



ONAKR

---



ZENPRA ORALT

---

EN MONIZVO

---

